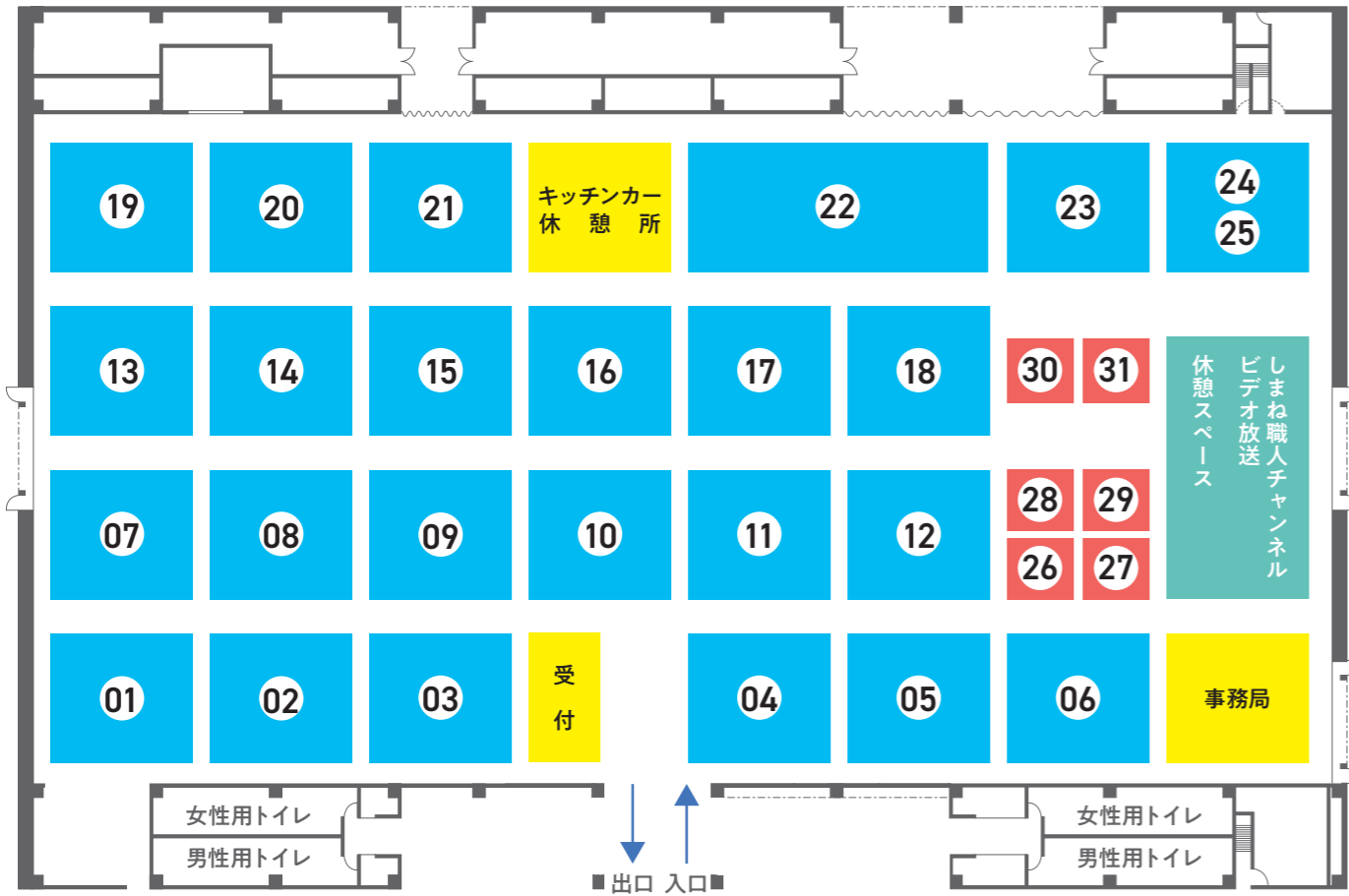


会場案内図



INFORMATION

日時 2023.11月12日(日)
10:00-16:00

会場 くにびきメッセ 大展示場
島根県松江市学園南1丁目2番1号
■JR松江駅から徒歩7分
■JR松江駅からバスで3分「松江駅・メッセ方面」行き
「くにびきメッセ前」下車
■山陰自動車道松江中央ランプから車で5分



くにびきメッセ駐車場は混み合いますので「しまね技能フェスティバル」臨時駐車場をご利用ください。
くにびき大橋から来られる方は右側車線に入らず、左側車線を走行し、くにびきメッセを過ぎてから北公園南交差点を左折し、右側にある「しまね技能フェスティバル」臨時駐車場をご利用ください。

お問い合わせ先 島根県職業能力開発協会 〒690-0048 島根県松江市西嫁島1丁目4番地5号 SPビル2階
TEL.0852-23-1755 (代表) FAX.0852-22-3404
<http://www.noukai-shimane.or.jp/>

島根*創生 SHIMANE SOUSEI

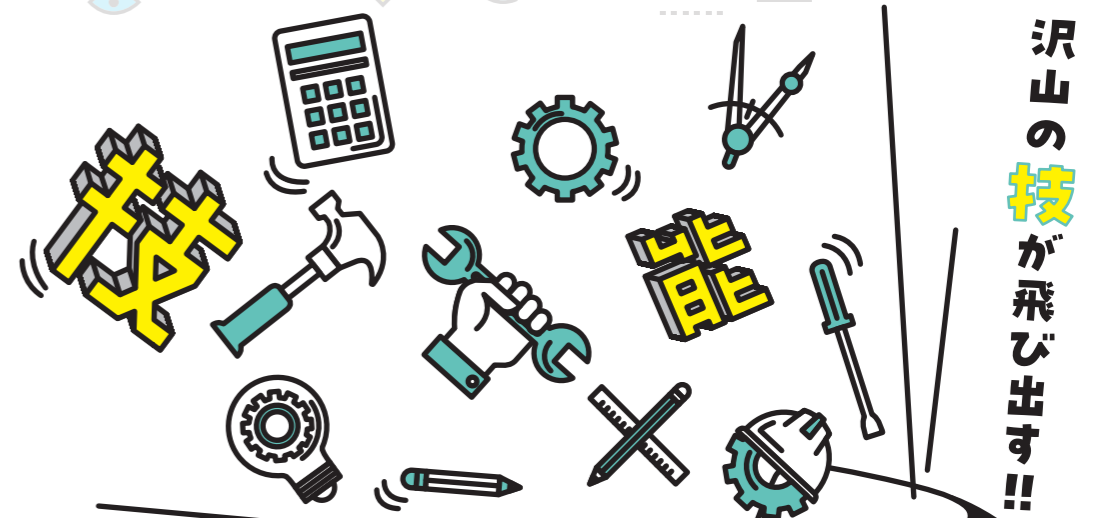
いっぱい学べるお仕事体験しよう!

しまね技能フェスティバル

SHIMANE SKILL FESTIVAL

2023
11月12日
10:00-16:00

くにびきメッセ大展示場 (JR松江駅 徒歩7分、路線バス約3分)



Let's Enjoy!!!

TOPICS

- ものづくり体験 小中学生以下対象
25種類の体験をご用意しています。
(くわしくはパンフレット中面をご覧ください。)
- 現代の名工実演 優れた技と作品紹介

参加無料 FREE

ものづくり体験

■対象者：小中学生以下
 (※小学校低学年以下のお子様には保護者の同伴が必要です)
 ■開始時間：(1回目) 10:00～ (2回目) 11:00～
 (3回目) 13:00～ (4回目) 14:00～
 (5回目) 15:00～
 ■所要時間：約45分 / 1回

※写真はイメージです。

01 サコッシュ作り (肩掛けバッグ) 島根県洋装技能士会 6名	02 木製モック作り 島根県建具協同組合 10名	03 万華鏡作り・ 板ガラス切断体験 島根県サッシ・ガラス商工業協同組合 10名	04 ソーラキット作り 島根県立東部高等技術校 3名
05 どうかんがつき 島根職業能力開発促進センター (ポリテクセンター島根) 4名	06 アレンジメント体験 しまね花商組合 10名	07 思い出の額作り 島根県表具内装組合連合会 6名	08 ミニ畳作り 島根県畳製作技能士会 10名
09 来待石ペンダント作り 来待石灯ろう協同組合技能士会 10名	10 こけ玉作り 島根県造園技能士会 10名	11 カラーサンドアート作り (一社)日本塗装工業会島根県支部 10名	12 銅板レリーフ作り 島根県建築板金技能士会 10名
13 型こて絵 型ヌキアート壁 島根県左官技能士会 6名	14 カンナ削り体験 松江市建築組合 随時	15 身近なインテリア小物作り しまねインテリア事業協同組合 10名	16 アートモザイク 島根県タイル技工会 10名
17 職人体験 かわらぶき 島根県瓦葺技能士会 8名	18 たまごやき作り 島根県日本調理技能士会 10名	19 和菓子作り 島根県菓子工業組合 10名	20 本棚作り (一社)島根県建築組合連合会 10名
21 金属を溶かしてキーホルダーを作ろう 株式会社ダイハツメタル出雲工場 10名	22 高所作業車乗車体験 島根電工株式会社 随時	23 刺し子 島根県和裁技能士会 10名	24 光る泥だんご作り 全技連マスター会島根県支部 5名
25 子供着付け体験 全技連マスター会島根県支部 5名	ものづくり体験の内容は、 右記QRコードからお読みください。		

現代の名工の製作実演

現代の名工の優れた技を紹介します。
〈現代の名工〉
 卓越した技能を持ち、その道で第一人者と目されている技能者を表彰する制度です。
 卓越した技能者の表彰制度に基づき、都道府県知事や事業者団体からの推薦をもとに厚生労働大臣が決定し表彰します。
 技能者の地位及び技能水準の向上を図ると共に、他の技能者や後継の若者に目標を示し夢と希望を与えるため1967年(昭和42年)に創設されました。

26 建築板金工 後藤 重夫 (松江市寺町)	27 畳工 岡田 三史 (大田市久手町)	28 木製建具製造工 舟木 清 (雲南市加茂町)	29 木製建具製造工 藤原 正 (出雲市下古志町)
30 和生菓子製造工 大江 克之 (松江市八雲町)	31 算盤製造工 内田 文雄 (仁多郡奥出雲町)		

参加方法について

- ものづくり体験は、**小中学生以下が対象**です。
- 小学校低学年以下**のお子様は、**保護者の同伴**が必要です。
- 9:15から先着順**に受付で体験チケットをお配りします。
 (ただし、No.14・22の体験ブースは随時受けのためお配りしません)
- 体験チケットは、1人につき2体験まで受取が可能です。
 (ただし、**代理受取はできません**)
- 体験終了後、アンケートにご協力をお願いいたします。
- ものづくり体験の内容等につきまして、予告なしに変更になる場合がございます。
- 12:00～12:45まで休憩時間となります。
- 各出展ブースには、一部展示即売もあります。

ご来場の皆様へのお願い 新型コロナウイルス感染症予防のため手指消毒にご協力ください。